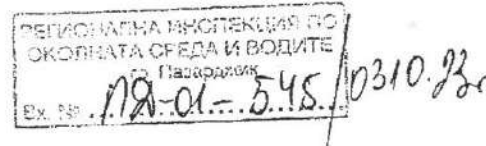


Приложение № 5 към чл. 4, ал. 1 от Наредбата за ОВОС
(Ново - ДВ, бр. 12 от 12.02.2016 г., изм. и доп. - ДВ, бр. 3 от 05.01.2018 г.
изм. - ДВ, бр. 31 от 2019 г., в сила от 12.04.2019 г.)



ДО
ДИРЕКТОРА НА
РИОСВ-ПАЗАРДЖИК

УВЕДОМЛЕНИЕ

за инвестиционно предложение

от "АГРОФОРМ-БИО" ЕООД
(име, адрес и телефон за контакт)

с. Славовица, п.к. 4496, ул. 15 № 1; ЕИК 201578411

(седалище)

Пълен пощенски адрес: с. Славовица, п.к. 4496, ул. 15, № 1

Телефон, факс и ел. поща (e-mail): Заличено на основание чл. 5, §1, буква „в“ от Регламент /ЕС/ 2016/679

Управител/изпълнителен директор на фирмата възложител: Заличено на основание чл. 5, §1, буква „в“ от Регламент /ЕС/ 2016/679

Лице за контакти: Заличено на основание чл. 5, §1, буква „в“ от Регламент /ЕС/ 2016/679

УВАЖАЕМИ Г-Н ДИРЕКТОР,

Уведомяваме Ви, че фирма "АГРОФОРМ-БИО" ЕООД

има следното инвестиционно предложение: прокарване на тръбен сондажен кладенец за водоснабдяване на земеделски площи собственост на фирмата.

Характеристика на инвестиционното предложение:

1. Резюме на предложението:

(посочва се характерът на инвестиционното предложение, в т.ч. дали е за ново инвестиционно предложение, и/или за разширение или изменение на производствената дейност съгласно приложение № 1 или приложение № 2 към Закона за опазване на околната среда (ЗООС)

ПИ 67009.802.70 по КККР на с. Славовица, собственост на "АГРОФОРМ-БИО" ЕООД, представлява земеделска площ, на която се отглеждат земеделски

култури – люцерна и ябълки. За водоснабдяване с цел напояване се предвижда изграждане на тръбен сондажен кладенец. Водата от същия ще се използва за „напояване на земеделски култури“ – люцерна, детелина и овощни култури /ябълки/, предимно гравитачно. Инвестиционната програма на дружеството предвижда от този сондаж да се напоява и съседен имот /с площ около 3000 м²/, собственост на фирмата.

2. Описание на основните процеси, капацитет, обща използвана площ; необходимост от други свързани с основния предмет спомагателни или поддържащи дейности, в т.ч. ползване на съществуваща или необходимост от изграждане на нова техническа инфраструктура (пътища/улици, газопровод, електропроводи и др.); предвидени изкопни работи, предполагаема дълбочина на изкопите, ползване на взрив:

Земеделската площ на фирма "АГРОФОРМ-БИО" ЕООД в ПИ 67009.802.70 е около 2000 м² и в съседен имот – около 3000 м².

За водоснабдяване с цел напояване ще се прокара тръбен сондажен кладенец с дълбочина до 40 м и филтърна колона от PVC тръби със затръбен диаметър до 140 мм.

Общата площ на ПИ 67009.802.70 по КККР на с. Славовица е 2095 м².

3. Връзка с други съществуващи и одобрени с устройствен или друг план дейности в обхвата на въздействие на обекта на инвестиционното предложение, необходимост от издаване на съгласувателни/разрешителни документи по реда на специален закон; орган по одобряване/разрешаване на инвестиционното предложение по реда на специален закон:

Няма

4. Местоположение:

(населено място, община, квартал, поземлен имот, като за линейни обекти се посочват засегнатите общини/райони/кметства, географски координати или правоъгълни проекционни UTM координати в 35 зона в БГС2005, собственост, близост до или засягане на елементи на Националната екологична мрежа (НЕМ), обекти, подлежащи на здравна защита, и територии за опазване на обектите на културното наследство, очаквано трансгранично въздействие, схема на нова или промяна на съществуваща пътна инфраструктура)

Имотът се намира в северозападната част на с. Славовица, общ. Септември - ПИ 67009.802.70 по КККР на с. Славовица.

Кладенецът ще бъде изграден в източната част на имота.

Координати: северна ширина: 42°20'09.1174"

източна дължина: 24°02'53.0249"

кота на устието: 466,846 м

5. Природни ресурси, предвидени за използване по време на строителството и експлоатацията:

(включително предвидено водовземане за питейни, промишлени и други нужди – чрез обществено водоснабдяване (ВиК или друга мрежа) и/или водовземане или ползване

на повърхностни води и/или подземни води, необходимите количества, съществуващи съоръжения или необходимост от изграждане на нови)

Използване на подземни води от подземно водно тяло с код BG3G00000Pt044 – пукнатинни води – Западно и Централнобалкански масив. Сондаж с дълбочина до 40 м и филтърна колона от PVC тръби със затръбен диаметър до 140 мм.

Годишно водно количество до 2750 м³, при максимално часово водно количество до 1 л/сек. за напояване на люцерна, детелина и ябълки.

Времето за използване на водите за напояване е в период от 7 месеца /април-октомври/, всичко 210 дни.

$Q_{пр} = 2750 \text{ м}^3/\text{год.} = 7,53 \text{ м}^3/\text{денон.} = 0,087 \text{ л/сек.};$

$Q_{\text{макс.}} = 1 \text{ л/сек.}$

6. Очаквани вещества, които ще бъдат емитирани от дейността, в т.ч. приоритетни и/или опасни, при които се осъществява или е възможен контакт с води:

Не се очаква емитиране на приоритетни и/или опасни вещества във повърхностни или подземни води, както по време на реализирането, така и при експлоатацията на инвестиционното предложение.

7. Очаквани общи емисии на вредни вещества във въздуха по замърсители:

От експлоатацията на инвестиционното предложение не се очакват общи емисии на вредни вещества във въздуха.

8. Отпадъци, които се очаква да се генерират и придвиждания за тяхното третиране:

Няма

9. Отпадъчни води:

(очаквано количество и вид на формираните отпадъчни води по потоци (битови, промишлени и др.), сезонност, предвидени начини за третирането им (пречиствателна станция/съоръжение и др.), отвеждане и заустване в канализационна система/повърхностен воден обект/водоплътна изгревна яма и др.)

Не се очаква формиране на отпадни води в следствие от напояването.

10. Опасни химични вещества, които се очаква да бъдат налични на площадката на предприятието/съоръжението:

(в случаите по чл. 99б ЗООС се представя информация за вида и количеството на опасните вещества, които ще са налични в предприятието/съоръжението съгласно приложение № 1 към Наредбата за предотвратяване на големи аварии и ограничаване на последствията от тях)

По време на експлоатацията няма да има дейности и съоръжения, в които да са налични опасни вещества от приложение № 3 към ЗООС.

I. Моля да ни информирате за необходимите действия, които трябва да предприемем, по реда на глава шеста ЗООС.

Моля, на основание чл. 93, ал. 9, т. 1 ЗООС да се проведе задължителна ОВОС, без да се извършва преценка.

II. Друга информация (не е задължително за попълване)

Моля да бъде допуснато извършването само на ОВОС (в случаите по чл. 91, ал. 2 ЗООС, когато за инвестиционно предложение, включено в приложение № 1 или в приложение № 2 към ЗООС, се изисква и изготвянето на самостоятелен план или програма по чл. 85, ал. 1 и 2 ЗООС) поради следните основания (мотиви):

.....
.....

Прилагам:

1. Документи, доказващи обявяване на инвестиционното предложение на интернет страницата на възложителя, ако има такава, и чрез средствата за масово осведомяване или по друг подходящ начин съгласно изискванията на чл. 95, ал. 1 от ЗООС.
2. Документи, удостоверяващи по реда на специален закон, нормативен или административен акт права за инициране или кандидатстване за одобряване на инвестиционно предложение.
3. Други документи по преценка на уведомятеля:
 - 3.1. допълнителна информация/документация, поясняваща инвестиционното предложение;
 - 3.2. картен материал, схема, снимков материал в подходящ мащаб.
4. Електронен носител – 1 бр.
5. Желая писмото за определяне на необходимите действия да бъде издадено в електронна форма и изпратено на посочения адрес на електронна поща.
6. Желая да получавам електронна кореспонденция във връзка с предоставяната услуга на посочения от мен адрес на електронна поща.
7. Желая писмото за определяне на необходимите действия да бъде получено чрез лицензиран пощенски оператор.

Дата: 03.10.2023 год.

Уведомятел:.....

Заличено на основание
чл. 5, §1, буква „в“ от Регламент /ЕС/ 2016/679

(подпис)

**СКИЦА НА ПОЗЕМЛЕН ИМОТ
№ 15-1390432-29.11.2022 г.**

Поземлен имот с идентификатор 67009.802.70

С. Славовица, общ. Септември, обл. Пазарджик

По кадастралната карта и кадастралните регистри, одобрени със Заповед РД-18-1039/02.05.2018 г.
на ИЗПЪЛНИТЕЛЕН ДИРЕКТОР НА АГКК

Последно изменение на кадастралната карта и кадастралните регистри, засягащо поземления имот е от
16.06.2021 г.

Адрес на поземления имот: с. Славовица, местност ЧУКОВ ДОЛ

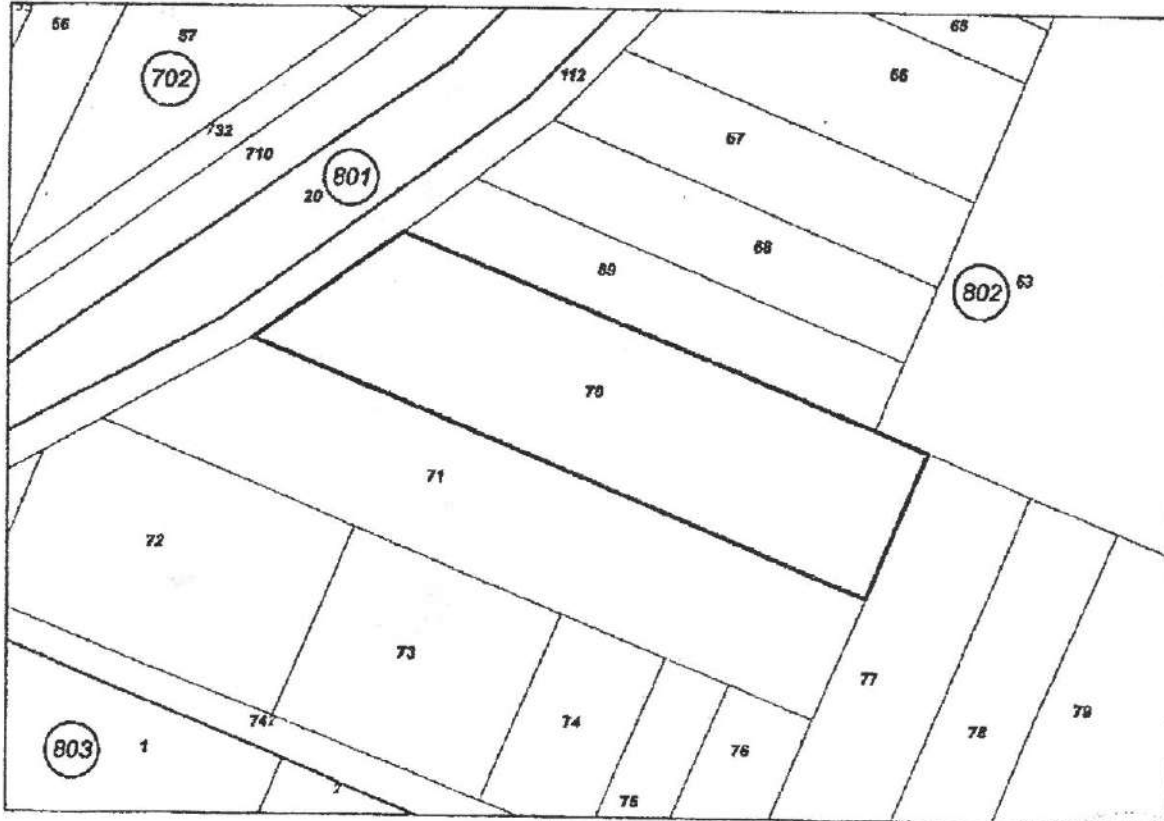
Площ: 2095 кв. м

Трайно предназначение на територията: Земеделска

Начин на трайно ползване: Овощна градина

Категория на земята: 5

Координатна система ККС2005



М 1:1000

Предишен идентификатор: няма

Номер по предходен план: 802070

Съседни: 67009.802.71, 67009.802.77, 67009.802.63, 67009.802.69, 67009.802.112

Скица № 15-1390432-29.11.2022 г. издадена въз основа на
заявление с входящ № 01-694566-28.11.2022 г.

Заличено на основание
чл. 5, Ст. буква „в“ от Регламент (ЕС) 2016/679
/инж. Мацева/

Собственици по данни от КРНИ:

1. 201578411, "АГРОФОРМ-БИО" ООД

Ид. част 1/1 от правото на собственост

Нотариален акт № 161 том 15 рег. 4385 дело 2469 от 10.06.2021г., издаден от Служба по вписванията
гр.Пазарджик

Носители на други вещни права по данни от КРНИ:
няма данни

Сгради, които попадат върху имота
няма данни за сгради

Скица № 15-1390432-29.11.2022 г. издадена въз основа на
заявление с входящ № 01-694566-28.11.2022 г.

Инд
Заличено на основание
чл. 5, §1, буква „в“ от Регламент /ЕС/ 2016/679
д-р. С. Силва Мацева